



РОССИЙСКИЙ
ЭКСПОРТНЫЙ ЦЕНТР

▼ ЭКСАР

▼ РОСЭКСИМБАНК

ЕДИНОЕ поддержки **ОКНО** несырьевого экспорта

Майкоп
март 2018 г.



В.В. Путин: «Экспорт растет, высокотехнологичный, несырьевой. В прошлом году еще на 27 процентов вырос. Это хороший показатель, говорит о сдвигах в российской экономике...»



Д.В. Мантуров: «Мы видим результаты - рост экспорта, причем экспорта - несырьевого, неэнергетического...»

И.И. Шувалов: «Поддержка экспорта — это президентский приоритет. Мы должны добиться серьезных результатов к маю 2018 года...»



РЭЦ – КЛЮЧЕВОЙ ЭЛЕМЕНТ СИСТЕМЫ ГОСУДАРСТВЕННОЙ ПОДДЕРЖКИ И РАЗВИТИЯ ЭКСПОРТА

Миссия РЭЦ – поддержка и развитие несырьевого экспорта через участие в государственной политике и создание единого эффективного института развития.



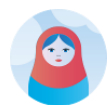
1. Инфраструктурное развитие экспортной среды

Создание «идеальной» регуляторной среды и инфраструктуры для осуществления экспорта



2. Сохранение и увеличение объема несырьевого экспорта

Прямая поддержка экспортеров, содействие реализации проектов в отраслях с высокой добавленной стоимостью и МСП



3. Развитие культуры экспорта

Повышение финансовой грамотности и формирование культуры экспорта для расширения круга экспортеров



4. Формирование спроса на российские товары и услуги

Работа с текущими и потенциальными потребителями российского экспорта, продвижение имиджа России



5. Институциональное развитие РЭЦ

Внутренние организационные изменения, направленные на достижение первенства среди государственных институтов развития, а также обеспечение финансовой устойчивости



1. Штаб стратегического направления «Международная кооперация и экспорт» («Штаб»)

- ▶ Координация усилий участников для достижения поставленных целей в приоритетном направлении
- ▶ Участие в совершенствовании и оптимизации нормативной правовой базы, снятие административных барьеров и развитие экспортной среды



2. Агент Правительства РФ по функциям, услугам и субсидиям («Развитие»)

- ▶ Распределение субсидий
- ▶ Исполнение государственных функций и оказание государственных услуг



3. Единый институт поддержки экспорта («Поддержка»)

- ▶ Оказание финансовой, страховой, гарантийной, инвестиционной и иной поддержки экспорта
- ▶ Предоставление нефинансовой поддержки экспортерам и экспортно ориентированным предприятиям (поиск партнеров, образовательный проект и т.д.)

РЕАЛИЗАЦИЯ ФУНКЦИИ ШТАБА НАПРАВЛЕНИЯ «МЕЖДУНАРОДНАЯ КООПЕРАЦИЯ И ЭКСПОРТ»

**Приоритетный проект
«Системные меры развития
международной кооперации
и экспорта»**

▶ Развитие институциональной среды поддержки несырьевого экспорта

▶ Развитие регуляторной среды для безбарьерного осуществления несырьевого экспорта

**Приоритетный проект
«Международная
кооперация и экспорт
в промышленности»**

▶ Отраслевые экспортные стратегии

▶ Меры финансовой и нефинансовой поддержки экспорта

Пилотные отрасли

- автомобилестроение
- авиастроение
- сельскохозяйственное
- и железнодорожное машиностроение

**Приоритетный проект
«Экспорт продукции АПК»**

**Приоритетный проект
«Развитие экспортного
потенциала российской
системы образования»**

▶ Центры консультационной поддержки экспортеров продукции АПК

Перспективные проекты
Формирование условий
для экспорта продукции МСП
по каналам электронной
торговли

▶ Поддержка экспортных кооперативов

▶ Экспортно ориентированные опто-распределительные центры

Туризм

ИТ

ЖИЗНЕННЫЙ ЦИКЛ ЭКСПОРТНОГО ПРОЕКТА

Школа
экспорта
РЭЦ



0

1



Выбор рынка
и поиск
покупателя

Подготовка товара
к требованию
рынка



2

3



Переговоры
с покупателем
и заключение
внешнеторгового контракта

Производство
товара
на экспорт



4

5



Таможенное
оформление
и доставка
товара

Оплата:
платежи и
риски



6



РОССИЙСКИЙ
ЭКСПОРТНЫЙ ЦЕНТР

ЭКСПАР
РОСЭКСИМБАНК

ШКОЛА ЭКСПОРТА РЭЦ

1

Введение в экспорт.
Государственная поддержка

2

Маркетинг

3

Деловая
коммуникация

4

Правовые аспекты

5

Финансовые
ресурсы

6

Документационное
обеспечение

7

Таможенное
оформление

8

Логистика

9

Налоговые
аспекты

10

Онлайн
торговля

11

Продукты
Группы РЭЦ



СОГЛАШЕНИЯ
С СУБЪЕКТАМИ
РФ

41 субъект



Пройдено
очное
обучение

2 600
участников



Пройдено
дистанционное
обучение

6 200
участников

ЦЕЛЕВАЯ МОДЕЛЬ РЭЦ ПО ПОДДЕРЖКЕ ЭКСПОРТА: ЕДИНЫЙ ИНСТИТУТ ПОДДЕРЖКИ ЭКСПОРТА

НЕФИНАНСОВАЯ ПОДДЕРЖКА

- ▶ **Аналитика и исследования**
 - Навигатор по барьерам и требованиям рынков
- ▶ **Продвижение на внешние рынки**
 - Поиск партнёров
 - Выставки и специализированные бизнес-миссии
 - Международные проекты и тендеры
 - Экспорт по каналам электронной торговли
- ▶ **Поддержка экспортных поставок**
 - Таможенное администрирование
 - Логистическое сопровождение
 - Налоговое и правовое консультирование
- ▶ **Образовательные услуги**
- ▶ **Сертификация**
- ▶ **Программа «Made in Russia»**



ФИНАНСОВАЯ ПОДДЕРЖКА

- ▶ **Кредитование** (иностранных покупателей, банков покупателей, экспортеров и пр.)
- ▶ **Страхование** (кредитов банков, аккредитивов, дебиторской задолженности, экспортного факторинга, зарубежных инвестиций, активов и пр.)
- ▶ **Гарантии** (тендерные, НДС, возврата аванса, исполнения обязательств и пр.)
- ▶ **Транзакционные продукты** через партнерские банки (РКО, конверсии, документарные операции, валютный контроль и пр.)

 **РОСЭКСИМБАНК**

 **ЭКСАР**

АГЕНТСКАЯ ФУНКЦИЯ

- ▶ **Агент по распределению субсидий**
Компенсация части затрат на:
 - патентование за рубежом (ПП РФ № 1368)
 - Сертификацию (ПП РФ №1388)
 - участие в международных КВМ и ДМ (ПП РФ №488)
 - продвижение продукции АПК (ПП РФ № 776)
 - по экспортным кредитам коммерческих банков (ПП РФ №620)
 - транспортировку продукции (ПП РФ №496, №1104)
- ▶ **Агент Правительства** по осуществлению государственных функций и предоставлению услуг:
 - Сертификат свободной продажи
 - Лицензирование
 - Другие государственные услуги и функции



РОССИЙСКИЙ
ЭКСПОРТНЫЙ ЦЕНТР

▼ ЭКСАР

▼ РОСЭКСИМБАНК

ЕСИН ВЛАДИСЛАВ
+7 919 877 02 77
Краснодар
Центр международной торговли
ул. Советская 30, 10 этаж
esin@exportcenter.ru

WWW.EXPORTCENTER.RU